

Бишкекское УПРАВЛЕНИЕ ПО ЗЕМЛЕУСТРОЙСТВУ
И РЕГИСТРАЦИИ ПРАВ НА НЕДВИЖИМОЕ ИМУЩЕСТВО ГОСРЕГИСТРА
КЫРГЫЗСКОЙ РЕСПУБЛИКИ

Идентификационный код 1-03-05-0039-0225- - - -

Адрес г. Бишкек Свердловский р-он ул. А. Доронбаева 201
полный адрес единицы недвижимости (город, село, улица, дом, кв.)

ТЕХНИЧЕСКИЙ ПАСПОРТ ЕДИНИЦЫ НЕДВИЖИМОГО ИМУЩЕСТВА

школа № 4
назначение недвижимости

Собственник	часть (доля)	Документы на право собственности
<u>КУЛЧ</u>	<u>1</u>	<u>вып. постанов. 30.10.95</u> <u>№ 1160</u>
		<u>зарег. субл от 21.01.08</u>

Пользователь	часть (доля)	Документы на право пользования

Начальник управления Э.Токтоналиев м.п. Э.Токтоналиев Ф.И.О.

Паспорт составлен 29 октября 2007 г.



- Примечания:
- При обнаружении изменений технических параметров единицы недвижимого имущества взамен данному техническому паспорту собственнику выдается новый технический паспорт.
 - Технический паспорт не является правоустанавливающим и/или правоудостоверяющим документом на единицу недвижимого имущества.



СТАНУОН

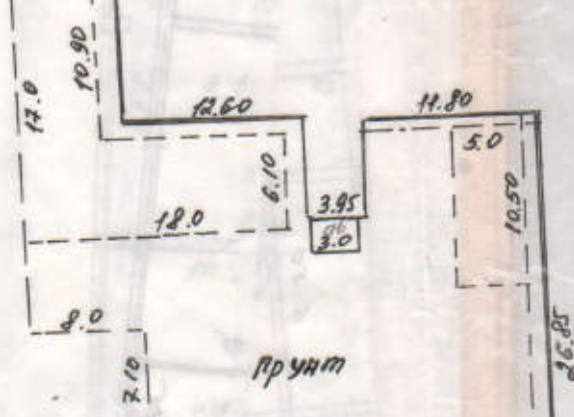
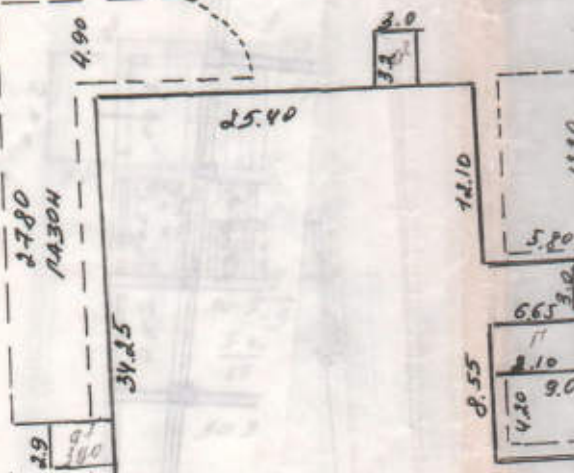
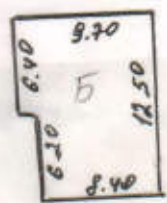
43.0

26.70

ПАЗОН

УЛ. ГОГОЛЯ

95.00



ПРУИТ



Спорт

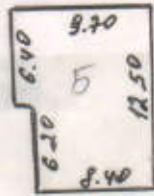
УЛИЦА
16.70

40

УЛ. ГОГОЛЯ

95.00

ГАЗОН



Спорт
площадка

прунт

16.70

19.60

2.40

5.90

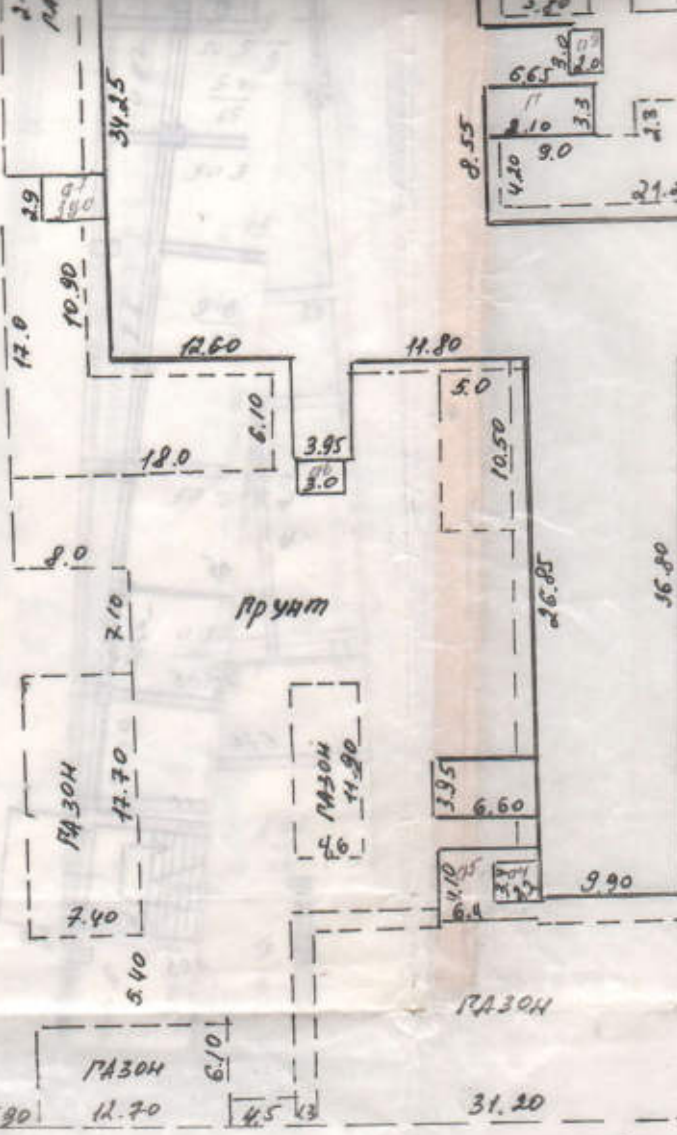
ГАЗОН

6.10

4.5

ГАЗОН

31.20



УЛ. ОРОЧ

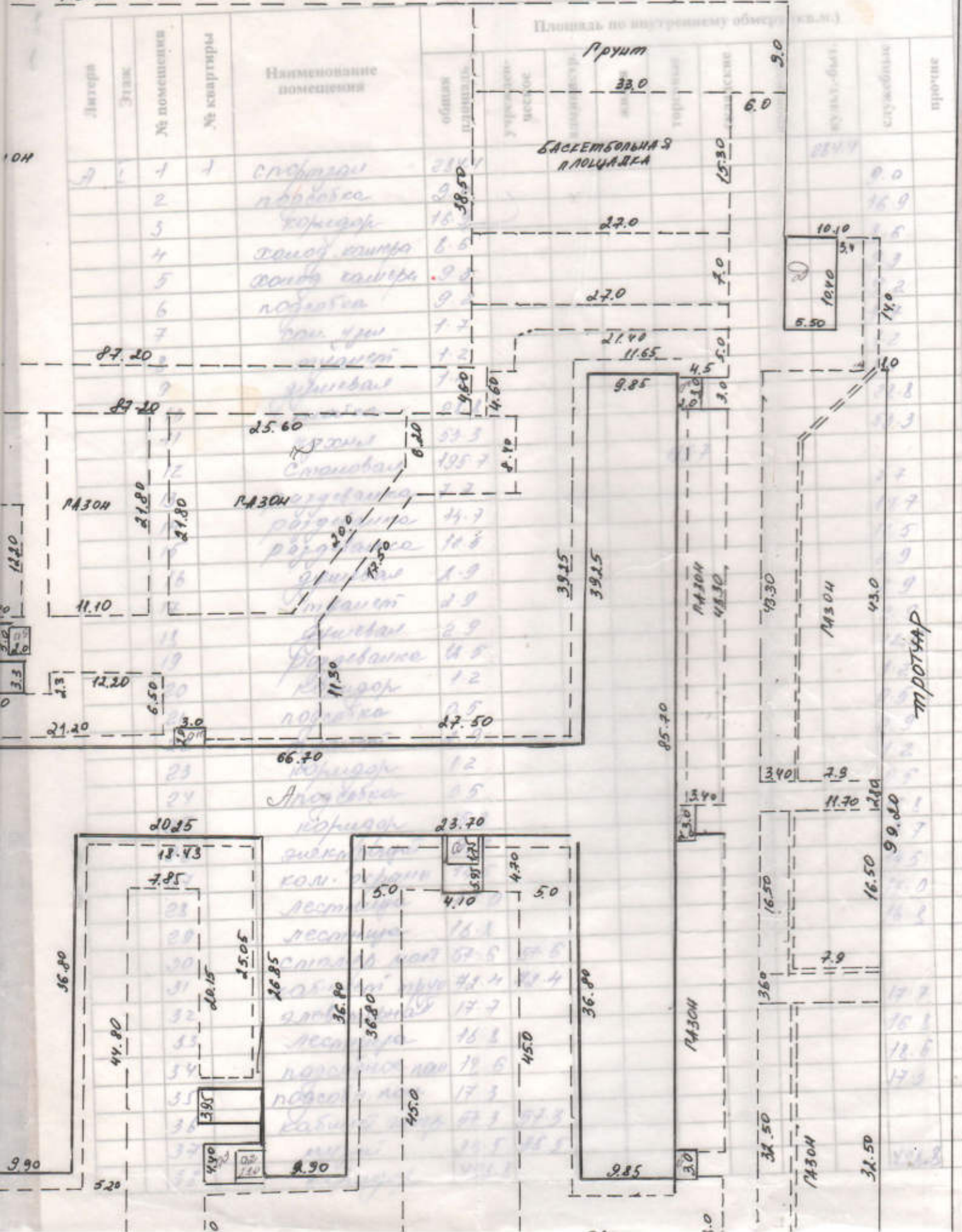
ПРИМЕЧАНИЕ: НА ЗЕМЕЛЬНЫЙ УЧАСТОК ПРАВООТНАВЛИВАЮЩИЕ И ПРАВООДОСТО ВЕРЮЩИЕ ДОКУМЕНТЫ НЕ ПРЕДОСТАВЛЕНЫ

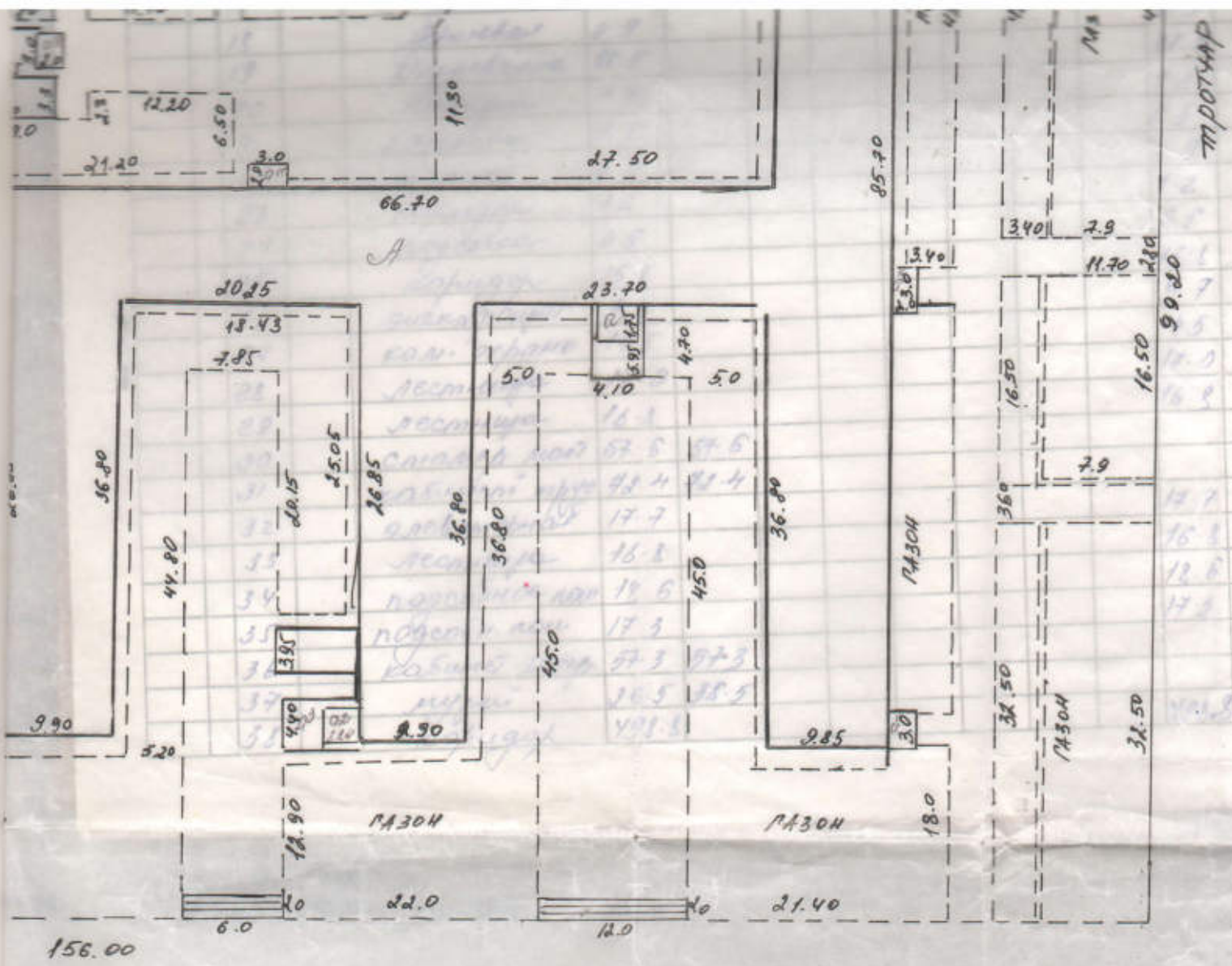
ЭКСПЛИКАЦИЯ К ПЛАНУ ОСНОВНЫХ СТРОЕНИЙ

ПРОЕКТ

11.9.20

Таблица № 1





УЛ. ОРОНБАЕВА

МЕНА

БШШКЕККОЕ ГОРОВОККОЕ УПРАВЛЕНИЕ ПО ЗЕМЛЕУСТРОЙ- И РЕГИСТРАЦИИ ПРАВ НА НЕДВИЖИМОЕ ИМУЩЕСТВО	ВНЕШ РАБОТ	ГОРИЗОНТАЛЬНАЯ СЪЕМКА		
	ЧЕРТЕЖИ	ПЛАН ЗЕМЕЛЬНОГО УЧАСТКА ПО УЛ. ОРОНБАЕВА 207		
ОТДЕЛ ТОПОСЪЕМКИ	НАЧ. ОТДЕЛА	Анжакулов К	S = 2,02 га	
КУМЧ	ВЕВ. СПЕЧ.	Асаналиев И		
			Масштаб	
	ВЫЧЕРТИЛ	Асаналиев И	1:500	
			6494312.07	

ЭКСПЛИКАЦИЯ К ПЛАНУ ОСНОВНЫХ СТРОЕНИЙ

Таблица № 4

Литера	Этаж	№ помещения	№ квартиры	Наименование помещения	Площадь по внутреннему обмеру (кв.м.)											
					общая площадь	учрежденческое	администр.	жизляя	торговые	складские	произв.цел.	культ.-быт.	служебные	прочие		
А	II	29	1	туалет	2.4									2.4		
		30		коридор	1.8									1.8		
		31		кабинет	55.5	55.5										
		32		- v -	18.2	18.2										
		33		- v -	56.4	56.4										
		34		- v -	56.2	56.2										
		35		- v -	56.4	56.4										
		36		кабинет	80.0	80.0										
		37		- v -	18.3	18.3										
		38		- v -	75.0	75.0										
		39		- v -	17.5	17.5										
		40		туалет	1.0										1.0	
		41		- v -	1.0										1.0	
		42		- v -	1.0										1.0	
		43		- v -	1.0										1.0	
		44		- v -	8.4										8.4	
		45		коридор	1.8										1.8	
		46		кабинет	57.0	57.0										
		47		- v -	16.1	16.1										
		48		- v -	56.0	56.0										
		49		- v -	59.7	59.7										
		50		- v -	57.0	57.0										
		51		туалет	1.0										1.0	
		52		- v -	1.0										1.0	
		53		коридор	1.8										1.8	
		54		туалет	9.0										9.0	
		55		кабинет	56.5	56.5										
		56		- v -	56.5	56.5										
		57		- v -	59.6	59.6										
		58		лестница	16.9										16.9	
		59		- v -	16.8										16.8	
		60		- v -	16.8										16.8	
		61		- v -	16.8										16.8	
		62		- v -	16.8										16.8	
63		- v -	16.8										16.8			
64		туалет	1.0										1.0			
65		- v -	1.0										1.0			
66		- v -	1.8										1.8			
67		кабинет	16.7	16.7												
Итого:					2520.4	1669.3							88.9	880.2		

ХАРАКТЕРИСТИКА СТРОЕНИЙ И СООРУЖЕНИЙ
по наружным замерам

Таблица № 2

Литера	Наименование строения	Год постройки	Фундамент	Стены	Кровля	Площадь
А	Школа - 2 этаж	до 1975	г/бет	г/б/пан		8204,7

НАРЯД - ОТЧЕТ № 7

За декабрь месяц 200 7 г.

ставлен специнвентаризатором _____

№ уч.	Адрес владельца	Наименования работ	Един. Измер.	Кол-чество	Рас-ценки	Сумма	
						инв.	чертежн.
1	Школа № 1	ремонт	100	15	1500		
2		обработка	100	10	1000		
3	2043.0	ремонт	100	10	1000		
4	13-60	перекладка	100	10	1000		
5	5-31	ремонт	100	10	1000		
6	10-0	ремонт	100	10	1000		
7	2044.0	ремонт	100	10	1000		
8	115.0	ремонт	100	10	1000		
9	117.0	ремонт	100	10	1000		
10	500.0	ремонт	100	10	1000		
	<u>19871.0</u>						

157.6

ХАРАКТЕРИСТИКА СТРОЕНИЙ И СООРУЖЕНИЙ по наружным замерам

Таблица № 2

Литера	Наименование строения	Год постройки	Фундамент	Стены	Кровля	Площадь			
А	Школа I этаж	до 1975	ж/бет	ж/бетон		3204.7			
В	II этаж					(3204.7)			
Г	III этаж					(244.1)			
Д	тамбур					ж/бетон	ж/бетон	линол.	8.6)
Е	тамбур					ж/бетон	ж/бетон	линол.	9.5)
Ж	тамбур					ж/бетон	ж/бетон	линол.	9.7)
З	крыльцо					бетон			19.6
И	- v -					бетон			27.3
К	- v -					бетон			26.2
Л	- v -					бетон			6.0
М	- v -					бетон			11.3
Н	- v -					бетон			11.1
О	- v -					бетон			6.0
П	- v -					бетон			5.4
Р	- v -	бетон			6.0				
С	- v -	бетон			6.0				
Т	- v -	бетон			6.0				
У	- v -	бетон			6.0				
Ф	- v -	бетон			6.0				
Х	- v -	бетон			6.0				
Ц	- v -	бетон			6.0				
Ч	- v -	бетон			6.0				
Ш	- v -	бетон			6.0				
Щ	- v -	бетон			6.0				
Ъ	- v -	бетон			6.0				
Ы	- v -	бетон			6.0				
Э	- v -	бетон			6.0				
Ю	- v -	бетон			6.0				
Я	- v -	бетон			6.0				
Б	Вент. камера	бет	бетон	плоск.	114.2				
В	Гараж		бетон	плоск.	23.4				
Г	Подстанции	бет	бет	плоск.	27.2				
Д					197.8				
Е					114.2				
Ж					23.4				
Итого					3335.6 (7412.2)				
					127.6				

ЭКСПЛИКАЦИЯ ЗЕМЕЛЬНОГО УЧАСТКА В М²

Таблица № 3

ВСЕГО:		В ТОМ ЧИСЛЕ ПО ФАКТУ:	
по правоустанавливающим документам	фактически	застроенная	не застроенная
	20200,0	3530,4 ^{3438,2}	16670,0

" 29 " декабрь 200 7 г. Работу выполнил Байдарова В.Б. Байдар
ф.и.о.

" 12 " 01 200 8 г. Проверил зав. сектора Талсатарова Л.А. Талсат
ф.и.о.

" 12 " 01 200 8 г. Принял нач. отдела Зургуевкова Н.В. Зургуев
ф.и.о.

ОТМЕТКА ОБ ОБСЛЕДОВАНИИ НЕДВИЖИМОСТИ

Таблица № 4

Дата обследования	200 г.	200 г.	200 г.	200 г.	200 г.
Исполнитель					
Зав. сектора					
Нач. отдела					